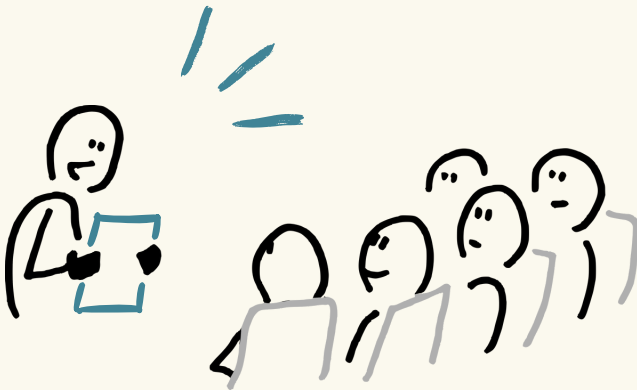


EcclesiaLab

GUIDE pour élaborer un RÉCIT



EN COMPLÉMENT DU "CARNET DE
L'UTILISATEUR" DU **RADAR THÉOLOGIQUE**

Un exercice d'écoute et de prise de parole

Le radar théologique fonctionne avec **deux groupes**. Un premier groupe a pour fonction de présenter et de mettre en valeur les éléments clés de son projet. Les personnes appartenant à ce groupe sont dénommées **les "récitants"**. Le second groupe a pour fonction d'écouter le projet rapporté par les récitants et à en faire une évaluation. Ses membres sont dénommés **les "écoutants"**. Ces derniers bénéficient déjà du carnet de l'utilisateur pour la prise en main du radar. Le présent guide est destiné au groupe des récitants afin de vous aider à présenter votre projet.

Le récit doit être composé à plusieurs et présenté soit en groupe soit par un porte-parole du groupe. Autrement dit, l'exercice ne doit pas être le fruit d'une pensée unique. Notre expérience montre le profit de construire ce récit à plusieurs. C'est important.



L'exercice ne doit pas être le fruit d'une pensée unique. Notre expérience montre le profit de construire ce récit à plusieurs. C'est important.

Le récit: une histoire au présent

Le récit au centre du radar n'est pas d'abord de nature historique. Le but n'est pas de dérouler l'histoire de votre projet depuis sa fondation. Certes, le récit de la genèse de votre projet peut aider à dépeindre une certaine dynamique, une certaine direction ou certaines difficultés encore présentes. Mais cette partie ne doit pas vous prendre trop de temps et il est toujours à évaluer selon les spécificités de votre projet. Ce que le radar veut évaluer, c'est **le fonctionnement du projet à un instant T**, généralement à l'instant

où les récitants parlent. **Il s'agit donc davantage d'une description des faits actuels que d'une histoire.**



Quels éléments présenter dans son récit ?

Parcourir les différents **items du radar** peut vous aider à construire votre récit. Mais attention, vous n'avez que 20 minutes maximum ! Il ne faut pas nécessairement vouloir tous les identifier car nul ne représente tous les items de l'Église à lui seul. Le schéma du radar vous aidera plutôt à identifier les éléments qui sont les plus présentes dans votre projet.

Ces quelques points d'attentions vous aideront à rédiger votre récit :

Nos origines : Rendre clairs la genèse (où, qui, pourquoi) et les objectifs du projet. Y a-t-il eu des évolutions notables ?

Nos pratiques : Comment se passe une journée/une semaine/un mois/une année/une session type au sein du projet ?

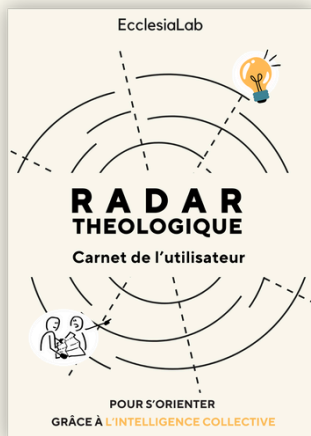
Notre engagement : Quel est le rôle et l'implication de chacun ?

Nos bénéficiaires/destinataires : Quel public voulons-nous rejoindre et qui touchons-nous réellement ?

Nos fruits : Quels fruits observons-nous ? Quels retours recevons-nous ?

Nos défis : Quels sont les défis et les obstacles à notre projet ?

Nos relations : Quelles relations avons-nous avec nos voisins, les projets semblables, la paroisse, le diocèse, l'Église ou d'autres réalités sociales, religieuses ou encore politiques, etc. ?



Ce guide complète le **Carnet de l'utilisateur** qui explique comment écouter et évaluer les projets présentés.



Qui sommes-nous ?



L'EcclesiaLab est un laboratoire de recherche rattaché au Centre de Théologie Pratique de l'Université Catholique de Louvain (Institut RSCS). Il a pour objectif de penser et d'accompagner les innovations dans l'Église catholique en Europe francophone. Notre objectif est triple :

- Recenser et constituer un réseau d'acteurs et d'actrices de l'innovation et de la transformation ecclésiales
- Interpréter en produisant des critères d'analyse et de discernement par une réflexion fondamentale et une recherche terrain
- Soutenir les innovations sur le terrain par la production de différentes ressources.

www.ecclesialab.org

Contactez-nous!

ecclesialab@uclouvain.be / +32 498 58 69 70
Grand-Place 45, B-1348 Louvain-la-Neuve